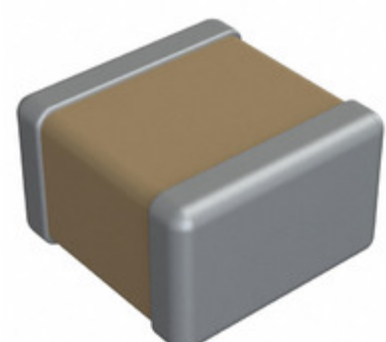


## C17AH1R8C-7ZN-X1T



Obrázky jsou pouze orientační.  
Podrobné informace o produktu naleznete v části Technické údaje produktu.  
Koupit C17AH1R8C-7ZN-X1T s důvěrou od Component-World.HK, 1 rok záruka



**Part Number:** [C17AH1R8C-7ZN-X1T](#)

**Výrobce:** [Dielectric Laboratories](#)

**Popis:** CAP CER 1111

**Datový list:** [MLC, SLC Capacitor Catalog](#)

**RoHS Status:** Bez olova / V souladu RoHS

**Ship From:** Hong Kong

**Shipment Way:** DHL/Fedex/TNT/UPS/EMS

[Request For Quotation](#)

### PARAMETR PRODUKTU

<b>Part Number</b>	C17AH1R8C-7ZN-X1T	<b>Výrobce</b>	<a href="#">Dielectric Laboratories</a>
<b>Popis</b>	CAP CER 1111	<b>Stav volného vedení / RoHS</b>	Bez olova / V souladu RoHS
<b>Dostupné množství</b>	51957 pcs	<b>Datový list</b>	<a href="#">MLC, SLC Capacitor Catalog</a>
<b>Kategorie</b>	<a href="#">Kondenzátory</a>	<b>Napětí - Jmenovitá</b>	1000V (1kV)
<b>Tolerance</b>	±0.25pF	<b>Tloušťka (Max)</b>	-
<b>teplotní koeficient</b>	P90	<b>Velikost / Rozměry</b>	0.110" L x 0.110" W (2.79mm x 2.79mm)
<b>Série</b>	AH	<b>hodnocení</b>	-
<b>Obal</b>	Tape & Reel (TR)	<b>Paket / krabice</b>	1111 (2828 Metric)
<b>Ostatní jména</b>	C17AH1R8C-7ZN-X1T-2K	<b>Provozní teplota</b>	-55°C ~ 125°C
<b>Typ montáže</b>	Surface Mount, MLCC	<b>Úroveň citlivosti na vlhkost (MSL)</b>	1 (Unlimited)
<b>Výrobní standardní doba výroby</b>	26 Weeks	<b>Lead Style</b>	-
<b>Rozestup vývodů</b>	-	<b>Stav volného vedení / RoHS</b>	Lead free / RoHS Compliant
<b>Výška - Sedící (Max)</b>	-	<b>Funkce</b>	-
<b>Poruchovost</b>	-	<b>Detailní popis</b>	1.8pF ±0.25pF 1000V (1kV) Ceramic Capacitor P90 1111 (2828 Metric)
<b>kapacitní</b>	1.8pF	<b>Aplikace</b>	RF, Microwave, High Frequency

Component-World.com je spolehlivý distributor elektronických součástek. Specializujeme se na všechny elektronické komponenty řady Dielectric Laboratories. Máme 51957 kusů Dielectric Laboratories C17AH1R8C-7ZN-X1T na skladě dostupných. Vyžádejte si citát z distributora součástí elektroniky na Component-World.com, náš prodejní tým vás bude kontaktovat do 24 hodin.

RFQ Email: [info@Components-World.com](mailto:info@Components-World.com)

### SOUVISEJÍCÍ PRODUKTY

	<b>Část#:</b> <a href="#">C17AH1R9B-7UN-X1T</a> <b>Popis:</b> CAP CER 1111	<b>Výrobci:</b> <a href="#">Dielectric Laboratories</a>	<a href="#">Dotaz</a>
	<b>Část#:</b> <a href="#">C17AH1R7C-7ZN-X1T</a> <b>Popis:</b> CAP CER 1111	<b>Výrobci:</b> <a href="#">Dielectric Laboratories</a>	<a href="#">Dotaz</a>
	<b>Část#:</b> <a href="#">C17AH1R3C-7ZN-X1T</a> <b>Popis:</b> CAP CER 1111	<b>Výrobci:</b> <a href="#">Dielectric Laboratories</a>	<a href="#">Dotaz</a>
	<b>Část#:</b> <a href="#">C17AH200J-7UN-X1T</a> <b>Popis:</b> CAP CER 1111	<b>Výrobci:</b> <a href="#">Dielectric Laboratories</a>	<a href="#">Dotaz</a>
	<b>Část#:</b> <a href="#">C17AH220K-7ZN-X1T</a> <b>Popis:</b> CAP CER 1111	<b>Výrobci:</b> <a href="#">Dielectric Laboratories</a>	<a href="#">Dotaz</a>
	<b>Část#:</b> <a href="#">C17AH220J-7UN-X1T</a> <b>Popis:</b> CAP CER 1111	<b>Výrobci:</b> <a href="#">Dielectric Laboratories</a>	<a href="#">Dotaz</a>
	<b>Část#:</b> <a href="#">C17AH240J-7UN-X1T</a> <b>Popis:</b> CAP CER 1111	<b>Výrobci:</b> <a href="#">Dielectric Laboratories</a>	<a href="#">Dotaz</a>
	<b>Část#:</b> <a href="#">C17AH1R6B-7UN-X1T</a> <b>Popis:</b> CAP CER 1111	<b>Výrobci:</b> <a href="#">Dielectric Laboratories</a>	<a href="#">Dotaz</a>
	<b>Část#:</b> <a href="#">C17AH1R5C-7ZN-X1T</a> <b>Popis:</b> CAP CER 1111	<b>Výrobci:</b> <a href="#">Dielectric Laboratories</a>	<a href="#">Dotaz</a>
	<b>Část#:</b> <a href="#">C17AH200K-7ZN-X1T</a> <b>Popis:</b> CAP CER 1111	<b>Výrobci:</b> <a href="#">Dielectric Laboratories</a>	<a href="#">Dotaz</a>
	<b>Část#:</b> <a href="#">C17AH240K-7ZN-X1T</a> <b>Popis:</b> CAP CER 1111	<b>Výrobci:</b> <a href="#">Dielectric Laboratories</a>	<a href="#">Dotaz</a>
	<b>Část#:</b> <a href="#">C17AH221J-6UN-X1T</a> <b>Popis:</b> CAP CER 1111	<b>Výrobci:</b> <a href="#">Dielectric Laboratories</a>	<a href="#">Dotaz</a>
	<b>Část#:</b> <a href="#">C17AH1R4C-7ZN-X1T</a> <b>Popis:</b> CAP CER 1111	<b>Výrobci:</b> <a href="#">Dielectric Laboratories</a>	<a href="#">Dotaz</a>
	<b>Část#:</b> <a href="#">C17AH1R6C-7ZN-X1T</a> <b>Popis:</b> CAP CER 1111	<b>Výrobci:</b> <a href="#">Dielectric Laboratories</a>	<a href="#">Dotaz</a>
	<b>Část#:</b> <a href="#">C17AH1R5B-7UN-X1T</a> <b>Popis:</b> CAP CER 1111	<b>Výrobci:</b> <a href="#">Dielectric Laboratories</a>	<a href="#">Dotaz</a>
	<b>Část#:</b> <a href="#">C17AH1R7B-7UN-X1T</a> <b>Popis:</b> CAP CER 1111	<b>Výrobci:</b> <a href="#">Dielectric Laboratories</a>	<a href="#">Dotaz</a>
	<b>Část#:</b> <a href="#">C17AH1R4B-7UN-X1T</a> <b>Popis:</b> CAP CER 1111	<b>Výrobci:</b> <a href="#">Dielectric Laboratories</a>	<a href="#">Dotaz</a>
	<b>Část#:</b> <a href="#">C17AH221K-6ZN-X1T</a> <b>Popis:</b> CAP CER 1111	<b>Výrobci:</b> <a href="#">Dielectric Laboratories</a>	<a href="#">Dotaz</a>
	<b>Část#:</b> <a href="#">C17AH1R8B-7UN-X1T</a> <b>Popis:</b> CAP CER 1111	<b>Výrobci:</b> <a href="#">Dielectric Laboratories</a>	<a href="#">Dotaz</a>
	<b>Část#:</b> <a href="#">C17AH1R9C-7ZN-X1T</a> <b>Popis:</b> CAP CER 1111	<b>Výrobci:</b> <a href="#">Dielectric Laboratories</a>	<a href="#">Dotaz</a>

### Související klíčová slova pro C17AH1R8C-7ZN-X1T

Dielectric Laboratories C17AH1R8C-7ZN-X1T.	C17AH1R8C-7ZN-X1T distributor	C17AH1R8C-7ZN-X1T dodavatel	C17AH1R8C-7ZN-X1T Cena
C17AH1R8C-7ZN-X1T Stáhnout datasheet.	C17AH1R8C-7ZN-X1T Datasheet.	C17AH1R8C-7ZN-X1T Stock.	koupit C17AH1R8C-7ZN-X1T.
Dielectric Laboratories C17AH1R8C-7ZN-X1T.	DLI C17AH1R8C-7ZN-X1T.	Knowles DLI C17AH1R8C-7ZN-X1T.	